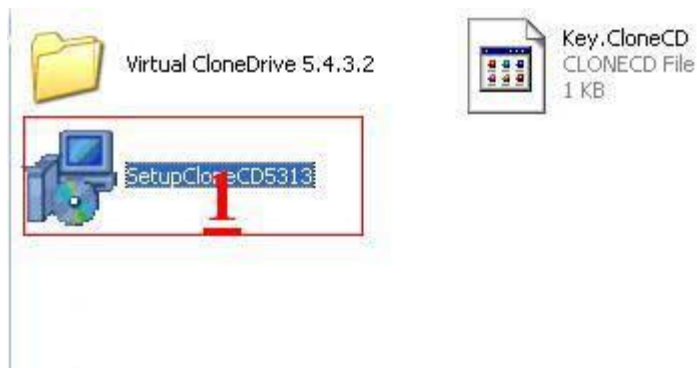


## آموزش نرم افزار Clone Cd

نرم افزار Clone Cd یکی از بهترین نرم افزار ها برای ذخیره اطلاعات به صورت ایمج می باشد و همچنین برای رایط همزمان دو Cd یا DVD . از دیگر مزایای این نرم افزار ساختن درایور مجازی برای باز کردن فایل های ایمج هست.

### شروع آموزش:

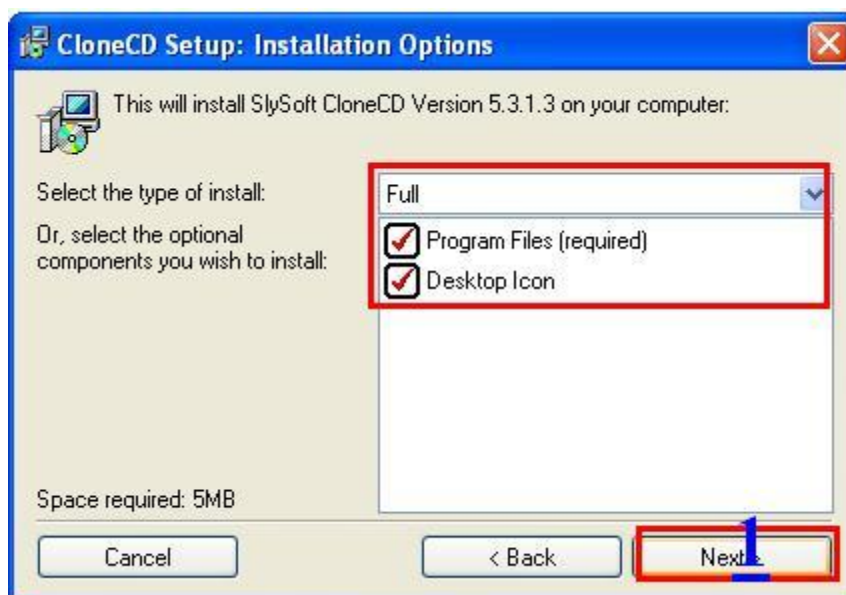
ابتدا بروی گزینه setup دابل کلیک کنید. تاوارد نصب نرم افزار شوید.



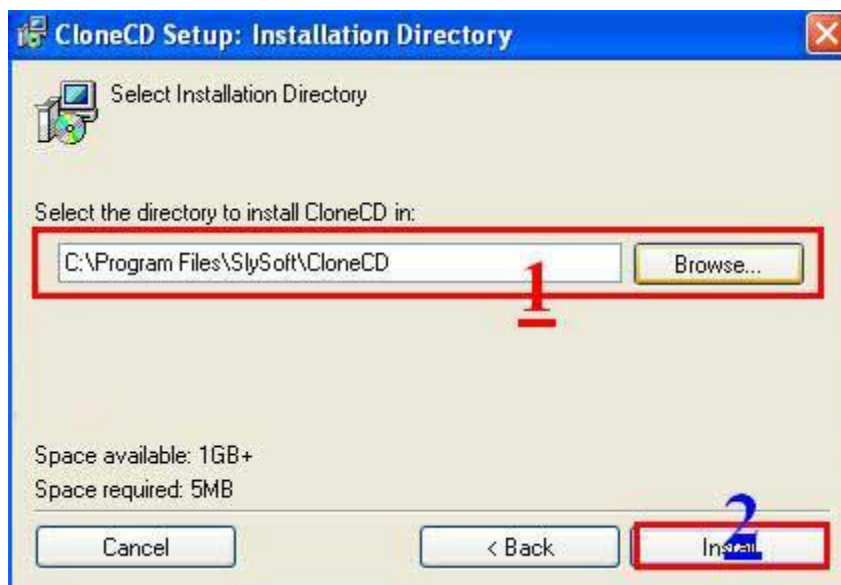
در پنجره بعدی بروی گزینه I Agree کلیک کنید.



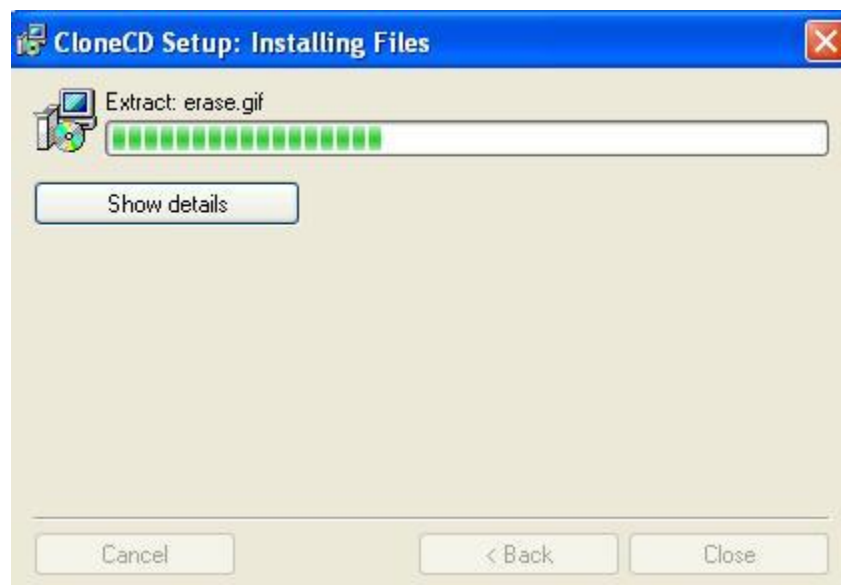
در پنجره بعدی گزینه Full را انتخاب کرده و بر روی گزینه Next کلیک کنید.



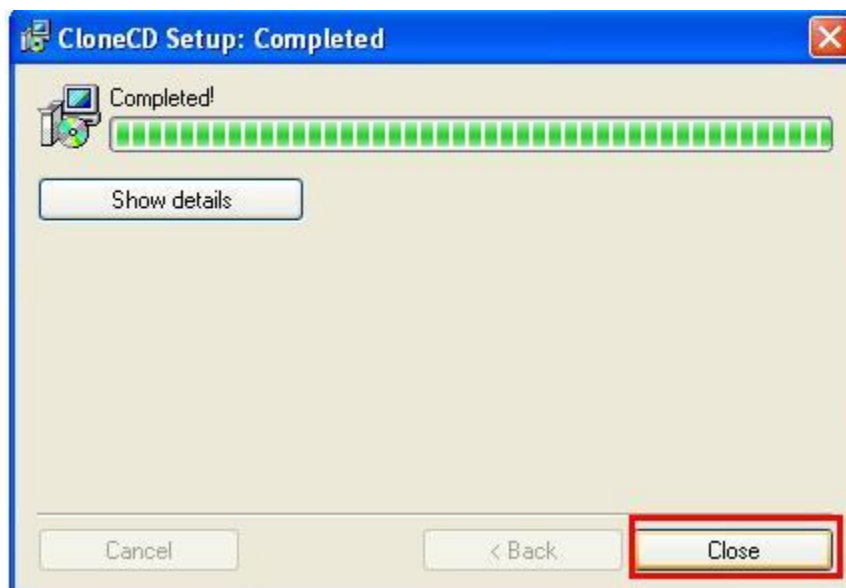
در این پنجره می توانید مسیر نصب را به دلخواه خود از طریق Browse تغییر دهید یا پیش فرض را انتخاب کرده و بروی گزینه Install کلیک کنید.



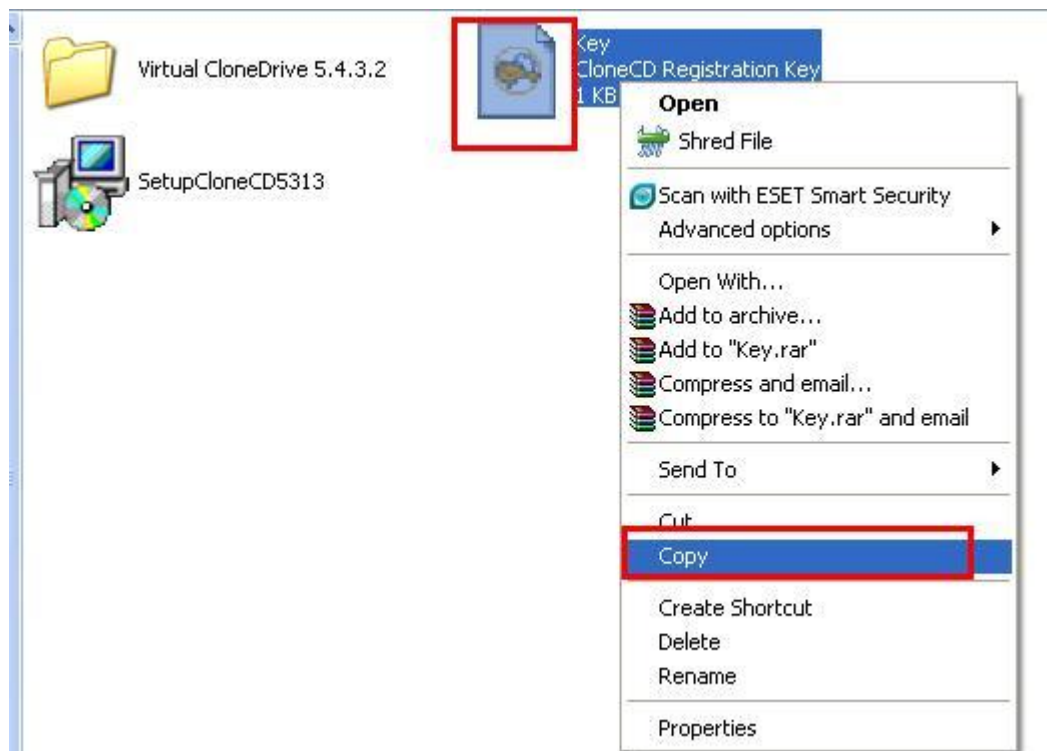
منتظر بمانید تا برنامه کلون نصب شود



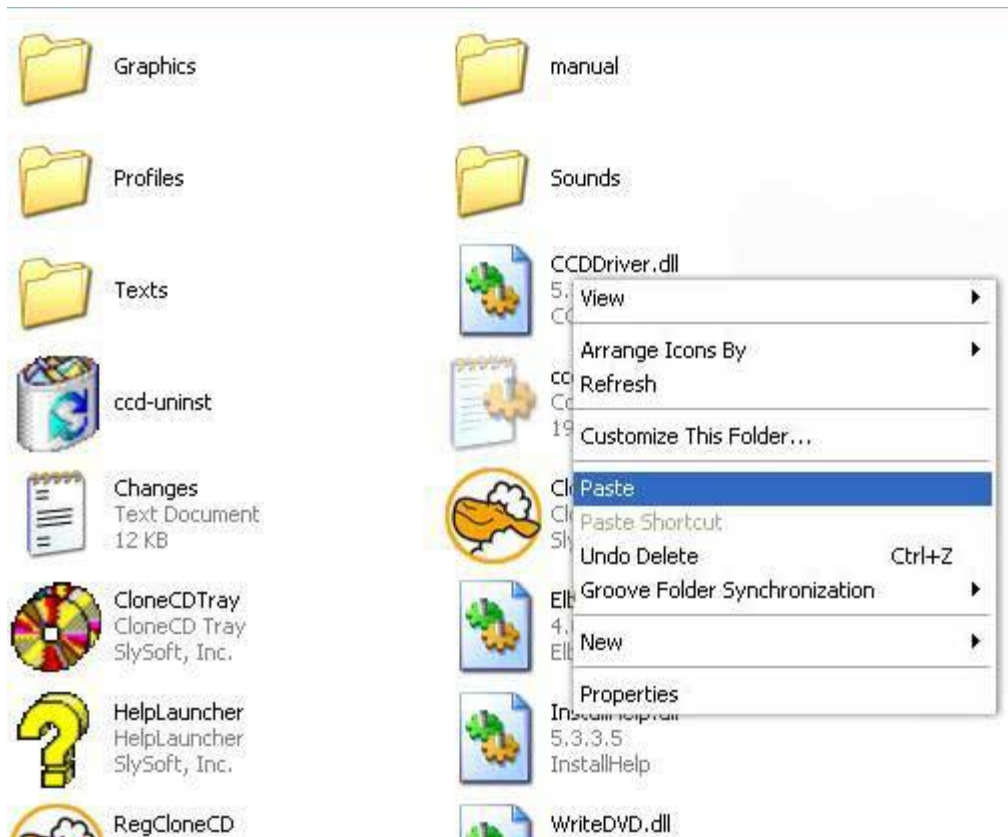
خوب نصب به پایان رسید بروی گزینه Close کلیک کنید.



حالا باید کلون سی دی را دائمی کنیم برای اینکار به پوشه نصب کلون سی دی رفته و بروی گزینه Key کلیک راست و گزینه Copy را انتخاب نمایید.



حالا به مسیری که کلون سی دی را نصب کردید بروید و مطابق شکل کلیک راست و گزینه Paste را انتخاب کنید.



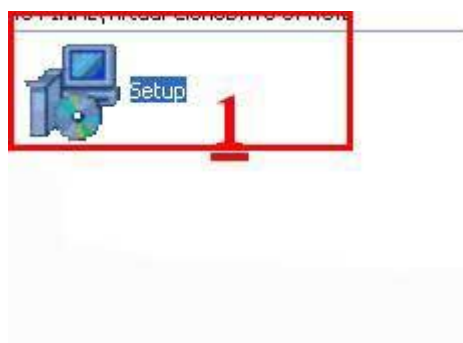
خوب حالا بروی آیکون Key دوبار کلیک کنید. و در پنجره باز شده بروی Ok کلیک کنید. با این عمل کلون سی دی شما دائمی می شود



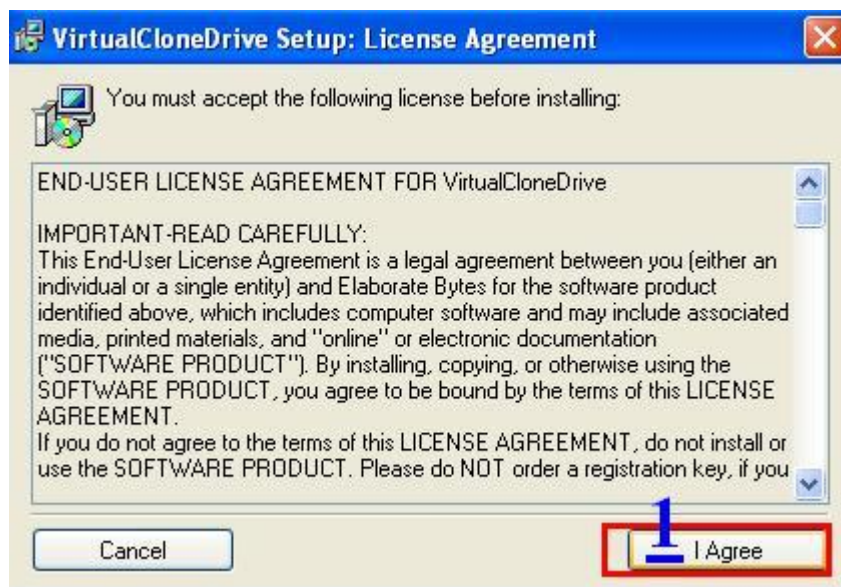
خوب حالا باید درایور مجازی سی دی برای سیستم خود نصب کنیم به مسیر فایلی که دانلود کردید بروید و بروی فولدر Virtual CloneDrive دابل کلیک کنید.



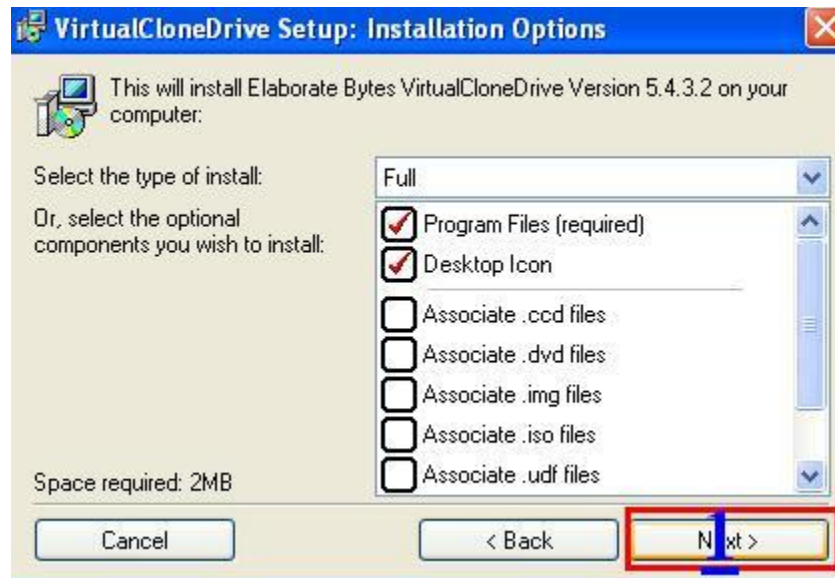
بروی آیکون Setup دابل کلیک کنید تا برنامه نصب اجرا شود.



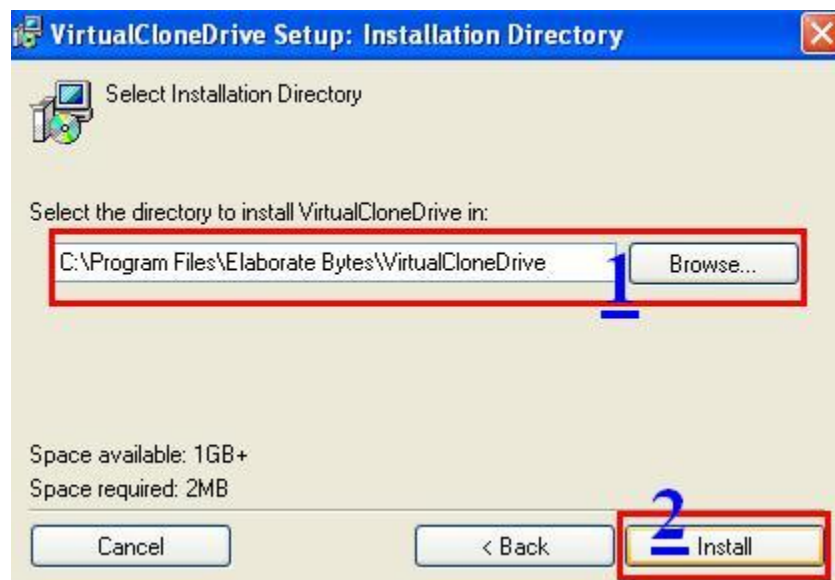
خوب مثل نصب کلون سی دی بروی گزینه I Agree کلیک کنید.



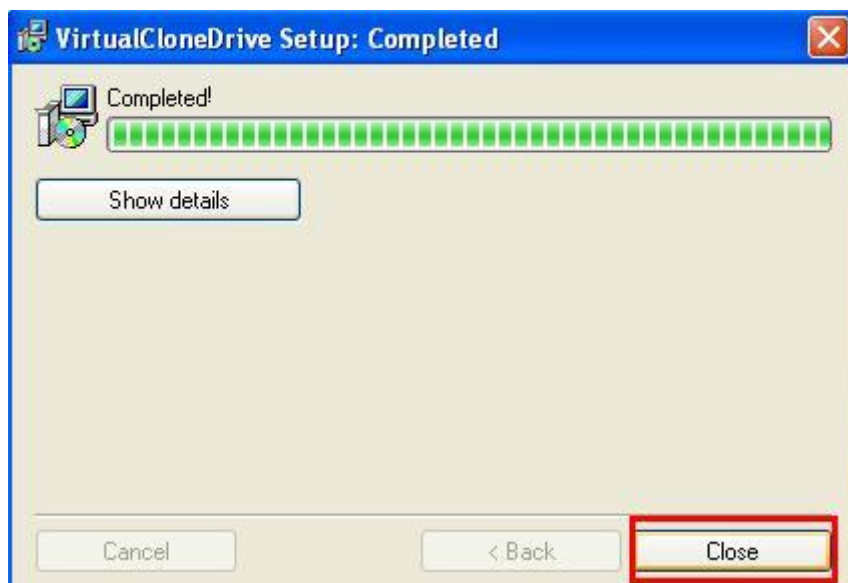
بروی گزینه Next کلیک کنید.



مسیر را انتخاب کرده و بروی گزینه Install کلیک کنید.



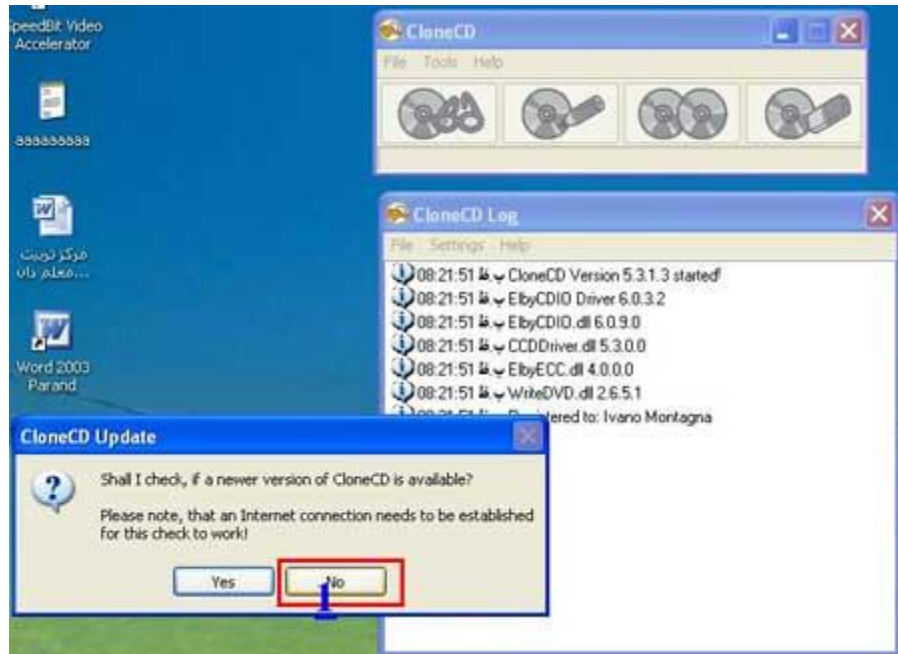
نصب به اتمام رسید بروی گزینه Close کلیک کنید.





## آموزش ایمپج گرفتن از سی دی کپی برداری با Clon CD

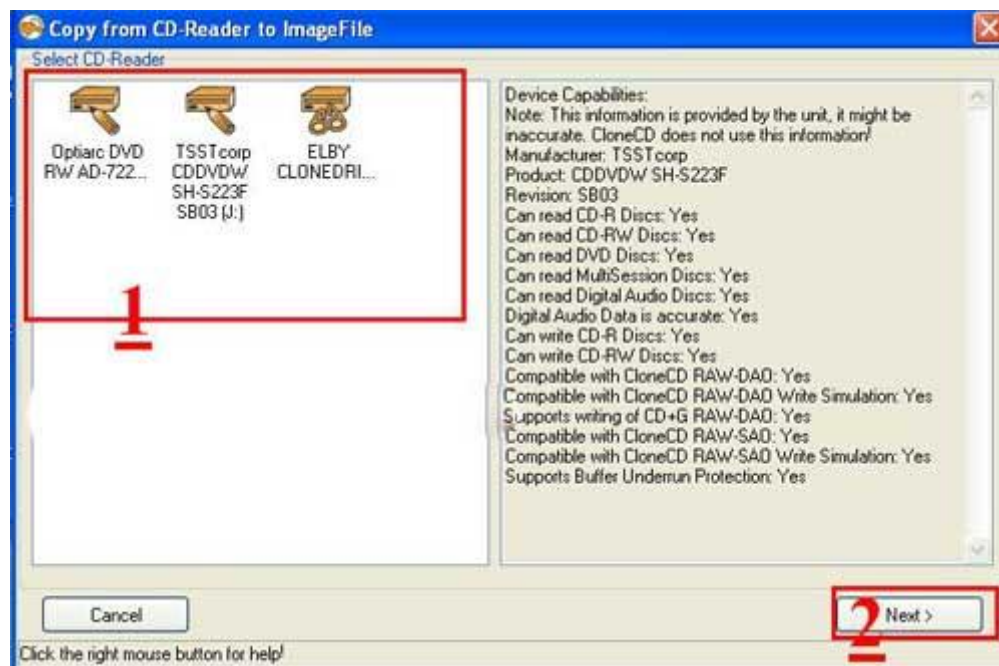
بروی آیکون کلون سی دی دبل کلیک می کنیم.  
پنجره ای برای آپدیت باز می شود بروی گزینه NO کلیک می کنیم.



حالا برای ایمپج گرفتن بروی آیکون که نشان داده ایم کلیک کنید.



در قسمت شماره یک درایوی را که سی دی داخل آن است می خواهید از آن کپی بگیرید مشخص کنید. و بر روی Next کلیک کنید.



در این قسمت نوع سی دی خود را مشخص کنید من براتون طبق شماره توضیح می دهم.

شماره 1: برای سی دی های صوتی کار برد دارد.

شماره 2: برای سی دی های نرم افزاری کاربرد دارد.

شماره 3: برای سی دی های بازی کاربرد دارد.

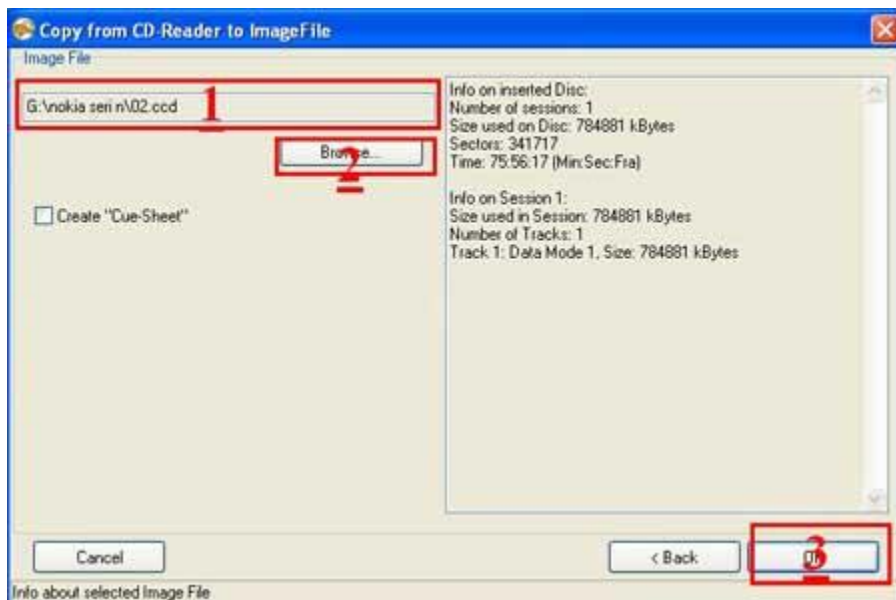
شماره 4: برای سی دی های تصویر کاربرد دارد.

شماره 5: برای سی دی های بازی مخصوص و قفل دار کار برد دارد.

من پیشنهاد می کنم همیشه شماره 5 را برای کپی برداری انتخاب کنید.



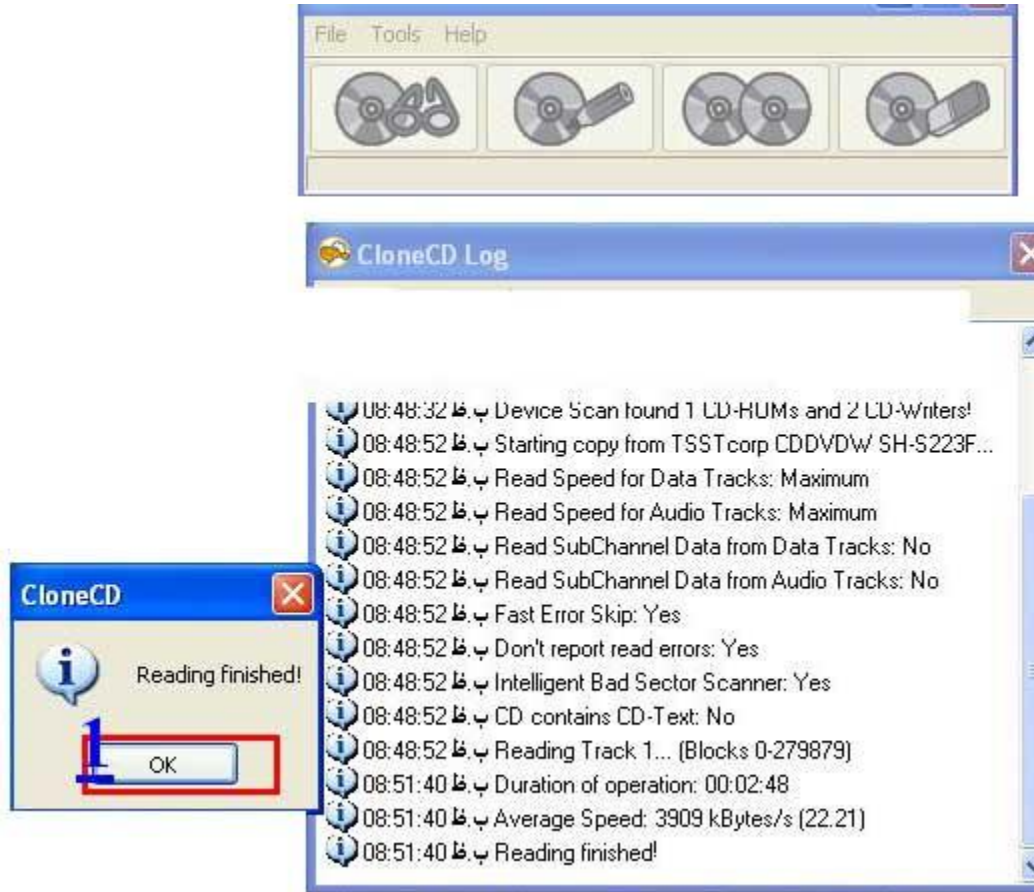
در پنجره بعد مسیر که می خواهید ایمیج سیو شود را از طریق Browse انتخاب کرده و بروی گزینه Next کلیک کنید.



در این پنجره عملیات کپی برداری شروع می شود. گزینه شماره 1 درصد کپی شدن را نشان می دهد گزینه شماره 2 زمان باقی مانده و زمان سپری را نشان می دهد گزینه شماره 3 : اگر روی این گزینه کلیک کنید عملیات کپی برداری متوقف می شود.



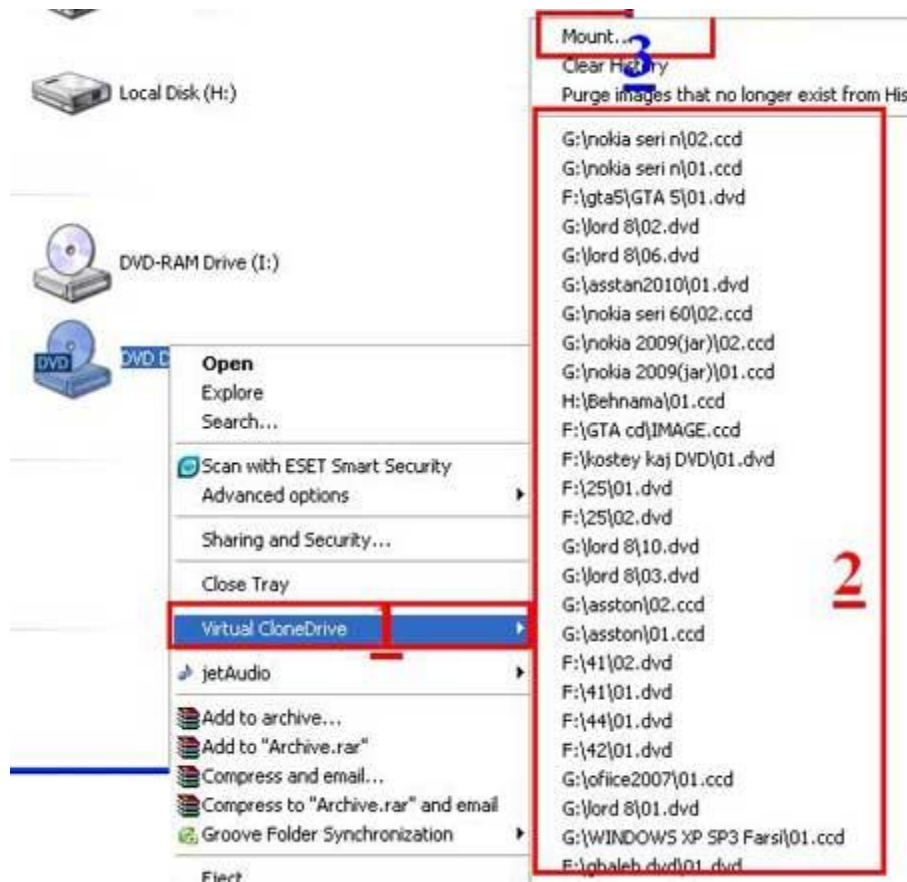
زمانی که به درستی کپی برداری تمام شود این پنجره نمایان می شود بر روی OK کلیک کنید تا بسته شود.



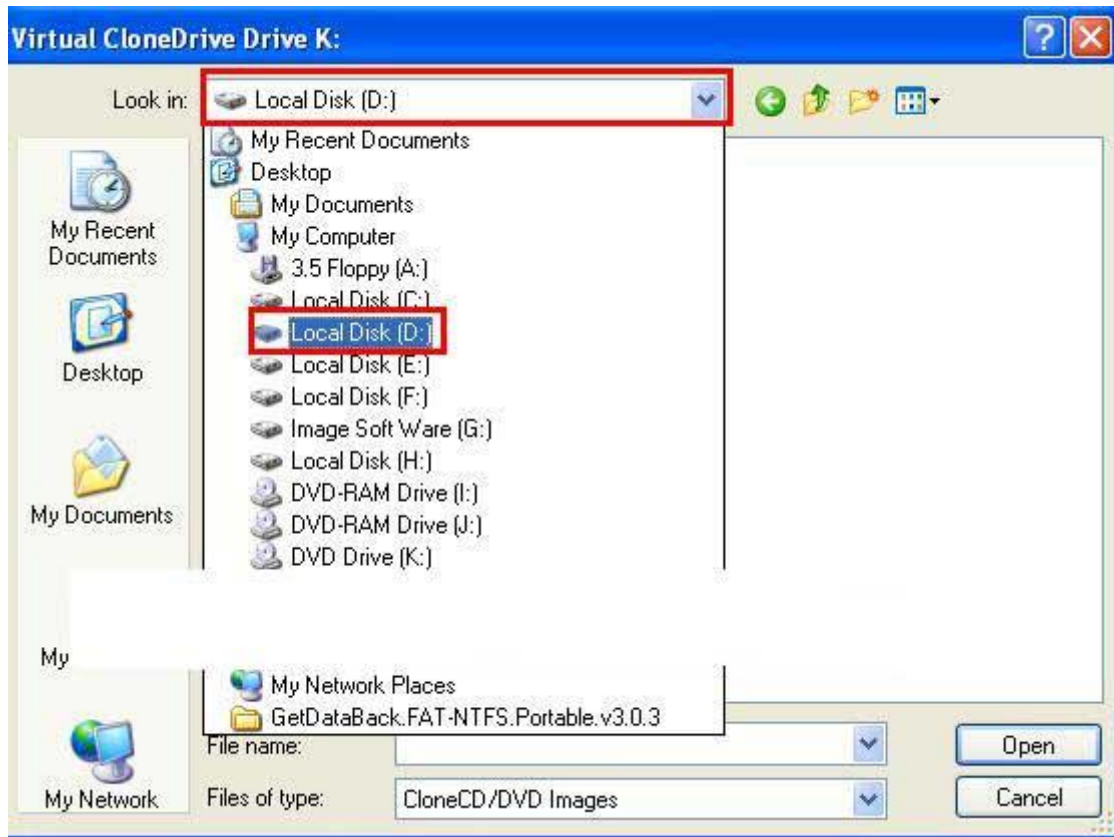
## باز کردن ایمچ گرفته شده

حالا می خواهیم ایمچ گرفته شده را با درایور مجازی باز کنیم برای اینکار به My Computer رفته و بروی درایور مجازی ساخته شده کلیک راست می کنیم.

بروی گزینه Virtual Clone Drive رفته می توانید از قسمت Mount ایمچ درخواستی خود را پیدا کنید. ویا از قسمت پایین ایمچ های که گرفته شده را مشاهده کنید و باز کنید.

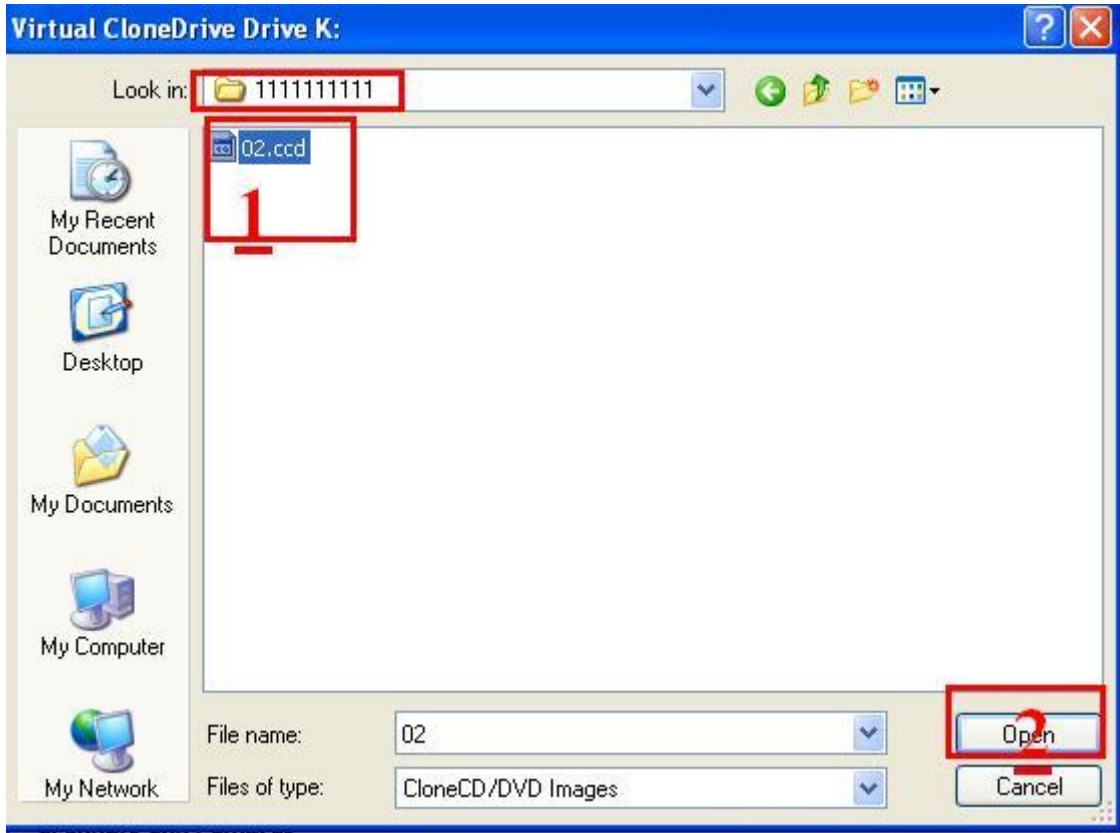


خوب حالا من می خواهم یک ایمچ را که در لیست ایمچ نیست با درایور مجازی باز کنم  
بروی گزینه Mount کلیک کرده از پنجره باز شده به درایو مورد نظر که ایمچ در آن ذخیره شده است رفته





حالا بروی آیکنوی که با پسوند CCd دویل کلیک می کنید یا هایلایت کرده و بروی گزینه Open کلیک می کنید.



حالا می بینید که درایو مجازی ایمیج را باز کرده  
این روش برای سی دی های بازی تحت سی دی کاربرد بسزایی دارد

## آموزش رایت با کلون سی دی

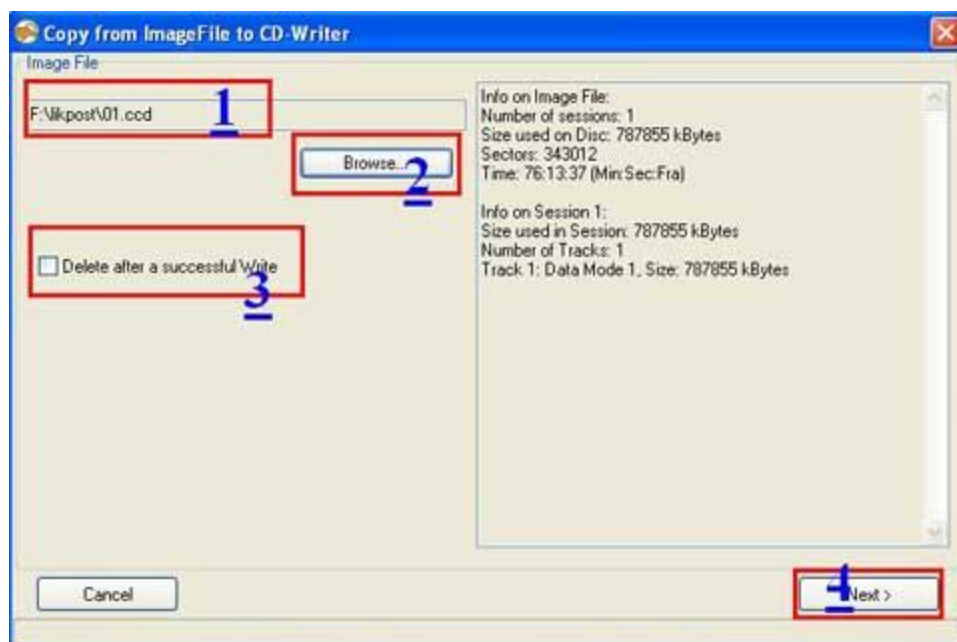
ابتدا بروی آیکون کلون سی دی دبل کلیک کنید سپس بروی گزینه Write from Image File که با شماره 1 نشان داده ام کلیک کنید.



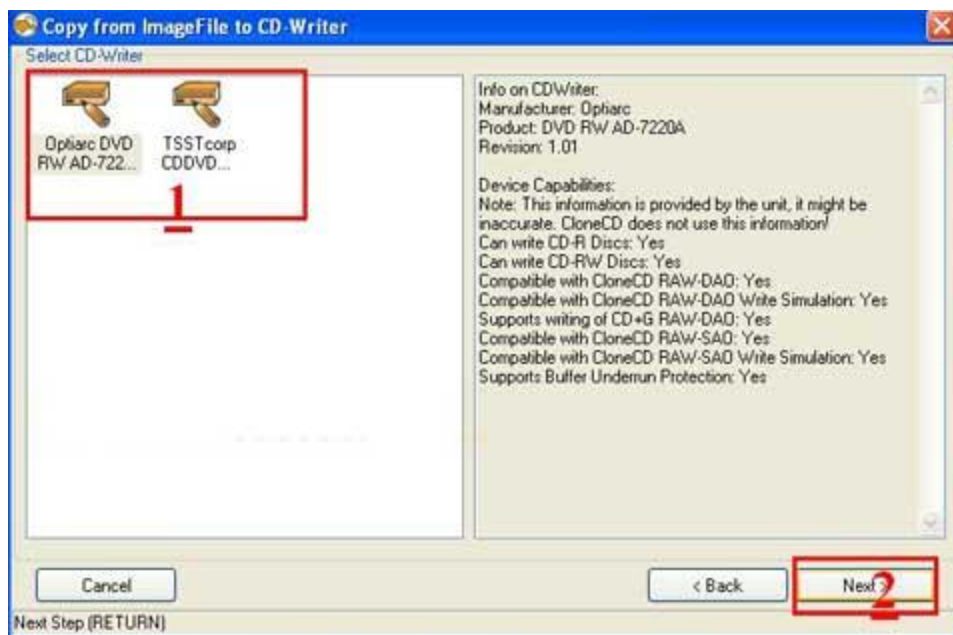
در پنجره بعد مسیر ایمجی را که می خواهید رایت شود بدهید (شماره 1) واز گزینه Browse می توانید مسیر دلخواه را انتخاب کنید.(شماره 2)

اگر شماره 3 را تیک بزنید بعد از رایت ایمج شما به صورت خودکار از هارد دیسک شما پاک می شود.

سپس بروی گزینه Next کلیک کنید.

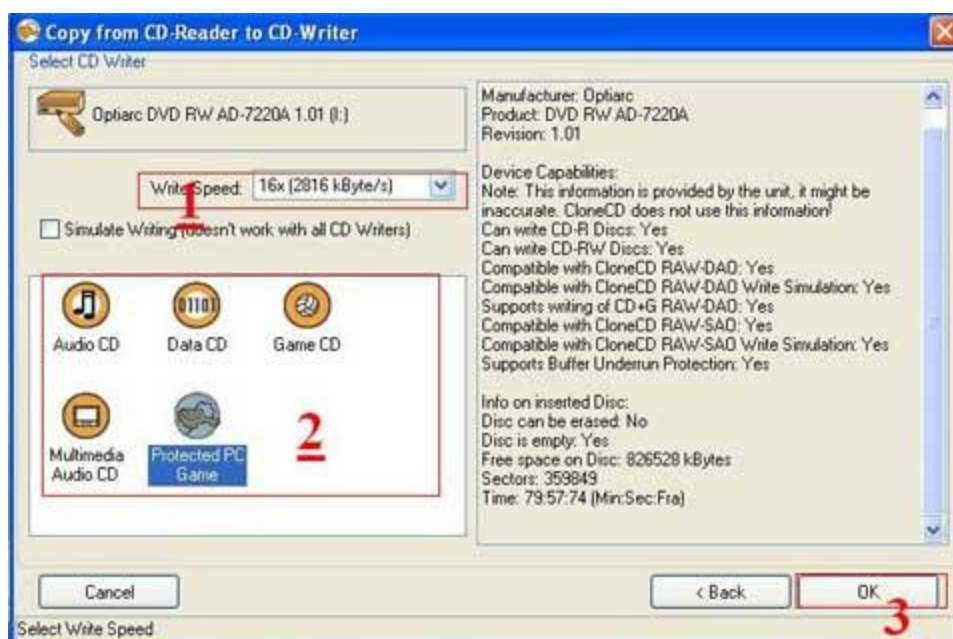


درايو سى در رام را باز کرده و سى دى خام را درون درايو قرار داده و دى راين پنجره درايو را بر رايتر را مشخص کنید و بروى گزينه Next کليک کنید.



در اين پنجره از قسمت Write Speed سرعت را انتخاب کرده (شماره 1) من پيشنهاد مى کنم براى رايتر نرم افزار 16X بهترينه و براى رايتر فيلم براى دستگاه هاى سى دى شماره 8 بهترينه. در ضمن براى رايتر DVD سرعت 10X يا 12X بهترينه

در قسمت شماره 2 نوع رايتر را مشخص کنید. و بروى OK کليک کنید.



خوب دیگه رایت شروع شد باید منتظر بمانید تا رایت به پایان برسد و پیغام رایت سی دی به شما داده بشود

